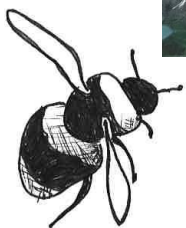


Nisthilfen für Wildbienen



	<p>Man braucht:</p> <p>Vogelnistkasten ohne Front (mindestens 12 cm tief) Maße hier:</p> <ul style="list-style-type: none">• Dach: 20cm x 21,5cm x 1,8cm• 2 Seitenteile: 15cm x 18/21cm x 1,8cm• Rückseite: 18,6cm x 21cm x 1,8cm• Boden: 15 cm x 15 cm x 1,8 cm <p>Weitere Bauanleitungen unter: https://www.nabu.de/tiere-und-pflanzen/voegel/helfen/nistkaesten/index.html#1</p>
	<ul style="list-style-type: none">• Dachpappe (ca. 2cm größer als Dach)• Schrauben (3,5 x 45)• Dachpappennägel (2,0x 20mm)• Kaninchendraht (Maschenweite mind. 2cm)
	<p>Gartenlehm</p> <p>möglichst ohne organisches Material wie Humus oder Wurzeln (am besten heller Unterboden)</p>



Werkzeug:

Schraubendreher
(3 Stärken)
Holzlatte
Seitenschneider
Tacker
Hammer

Bauanleitung



Nistkasten
zusammenbauen



Dachpappe befestigen



Lehm in ca. 4cm dicken
Schichten einfüllen



lagenweise
festdrücken oder
stampfen

Hinweis:
Hier hilft ein Holzklötz , um
auch in die Ecken zu
gelangen.



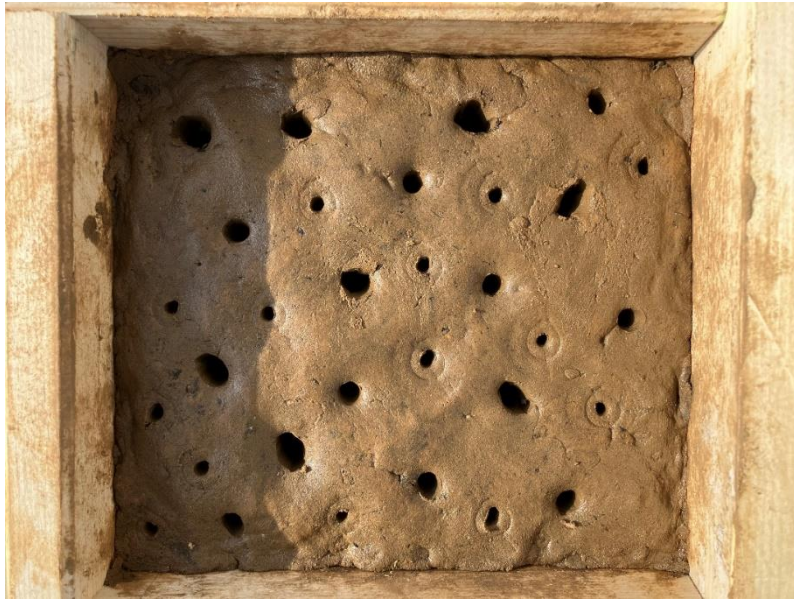
Mindestens 12cm hoch
mit fest gedrücktem
Lehm füllen



Information:

Den Boden soweit verdichten,
dass eine gleichmäßige
Oberfläche entsteht. Die
krümelige Struktur sollte nicht
mehr sichtbar sein
(sichert die Stabilität der
späteren Niströhren)

Bethel.regional



Unterschiedlich große
Löcher ca. 12 cm tief in
den Lehm drücken
(unterschiedliche Stärken der
Schraubendreher nutzen)



Kaninchendraht
anbringen

Hinweis:
mit ca. 4cm Abstand zum Lehm
anbringen

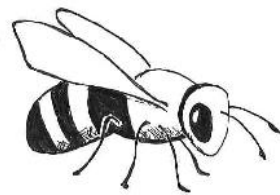
Information:
Vögel mit längerem Schnabel
kommen so nicht an die
Niströhren
Wildbienen haben zwischen
Lehm und Gitter Platz zum
Fliegen.



Lehm ca. 8 Wochen
trocknen lassen

Information:

- Nisthilfe hüfthoch oder tiefer aufhängen/stellen
- Standort: Osten, Südwesten (keine pralle Mittagssonne!); In der Nähe von Blühpflanzen



Hinweis:

Es kommt vor, dass die Bienen im ersten Jahr die Nisthilfe meiden; vielleicht riecht sie noch zu sehr nach Mensch. Häufig kommen die Bienen aber im zweiten Jahr. Falls nicht, den Standort und die Versorgung mit den richtigen Pflanzen prüfen.

Gestaltung: Silke Wunsch
Fotos: Silke Wunsch