

# BiSi IST EIN ANGEBOT DER SOZIALEN TEILHABE UND OFFEN FÜR MENSCHEN, DIE

- mit einer schweren, chronischen psychischen Erkrankung und/oder Abhängigkeitserkrankung leben und Eingliederungshilfe in der eigenen Häuslichkeit oder in einer besonderen Wohnform erhalten und
- in Bielefeld leben und
- über 18 Jahre alt sind und
- die aktuell keiner sozialversicherungspflichtigen Beschäftigung, geschützten Beschäftigung, tagesstrukturierendem Angebot oder (Aus-)Bildungs-/Trainingsmaßnahme nachgehen und
- derzeit voll erwerbsgemindert sind (d.h. unter 15 Stunden/Woche beschäftigt sein können) oder als nicht vermittelbar auf dem allgemeinen Arbeitsmarkt gelten und
- in der Regel seit längerer Zeit keiner Beschäftigung nachgegangen sind,
- ggf. einer Vermittlung in WfMmB (LT 25), Tagesstruktur/Werktherapie (LT 24) oder Tagesstätte (LT 22) aus verschiedenen Gründen eher zurückhaltend gegenüberstehen

**...und die eine inklusive Beschäftigung von bis zu 15 Stunden/Woche wünschen!**

### Was bietet BiSi:

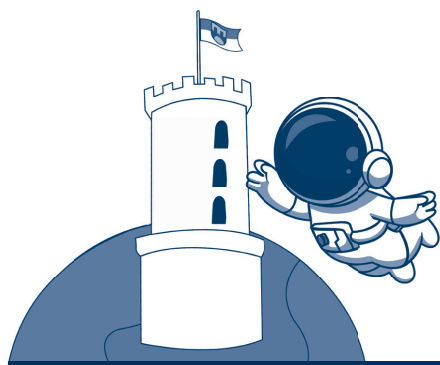
Beschäftigung im Sozialraum inklusiv!

- Gemeinsame Kennenlerngespräche, bei denen der Bedarf der teilnehmenden Person erarbeitet wird mit Fokus auf Ressourcen und Stärken
- Teilnehmer:innen können mitgestalten
- Personenorientierte Beschäftigungszeiten und -orte
- Individuelle Begleitung und Unterstützung durch das BiSi-Team
- Anrechnungsfreier Zuverdienst

### Wichtig zu wissen:

- Das Angebot läuft bis zum 31. Mai 2028
- Die Beschäftigungszeit pro Woche sind unter 15 Stunden.
- Für jede Stunde Beschäftigung erhalten die Teilnehmer:innen eine Prämie von 1,50 Euro.
- Es gibt einen Zuschuss beim Kauf von ÖPNV- Tickets von max. 34 Euro/Monat, wenn eine Beschäftigung besteht.

BiSi wird wissenschaftlich begleitet. Voraussetzung für die Teilnahme am Angebot BiSi ist die Teilnahme an der Begleitforschung: Diese beinhaltet drei Interviews: Zu Beginn, nach einem Jahr und zum Ende der Teilnahme für etwa je eine Stunde. Dabei geht es um Beruf, Gesundheit und Lebenssituation. Für die Teilnahme am Interview gibt es jeweils eine Aufwandserstattung von 12 Euro.

**BESCHÄFTIGUNG IM SOZIALRAUM INKLUSIV**

Sollten Sie Menschen kennen, die grundsätzlich an BiSi teilnehmen könnten, derzeit jedoch nicht möchten, freuen wir uns über eine mögliche Teilnahme dieser Personen an der BiSi-Kontrollgruppe der Begleitforschung. Kontakt: Lorenz.Dehn@evkb.de

**Nächste Schritte:**

**Wenn eine Person Interesse an der Teilnahme an BiSi hat, bitte Kontakt mit dem BiSi-Team aufnehmen** und einen **Informationstermin** vereinbaren. Beim Informationsgespräch wird BiSi vorgestellt und Fragen können besprochen werden.

Danach gilt es, je eine **Einverständniserklärung** für die Teilnahme an BiSi und für die BiSi Begleitforschung zu unterschreiben, ggf. auch eine Schweigepflichtsentbindung gegenüber der Eingliederungshilfe.

Anschließend findet das **erste Interview** mit den Forscher:innen statt. Danach findet das **erste Kennenlerngespräch** mit einer Person aus dem Vermittlungsteam statt.

Das Vermittlungsteam startet dann mit der teilnehmenden Person umgehend mit der **Suche nach einer passenden Beschäftigung!**

**Ihre Ansprechpartner:innen****Jennifer Röder**

Tel. 0151 18945431 | jennifer.roeder@bethel.de

**Christine Schäfer**

Tel. 0521 144-4571 | christine.schaefer@bethel.de

**Karl Wäschle**

Tel. 0151 55682163 | karl.waeschle@bethel.de

**Ihr Ansprechpartner im Büro:****Klaus Weidlich**

Tel. 0521 144-4564 | klaus.weidlich@bethel.de

**Anschrift:**

Bethel.regional | Angebot BiSi | BiSi@bethel.de | Maraweg 9 | 33617 Bielefeld

[www.bethel-regional.de](http://www.bethel-regional.de)